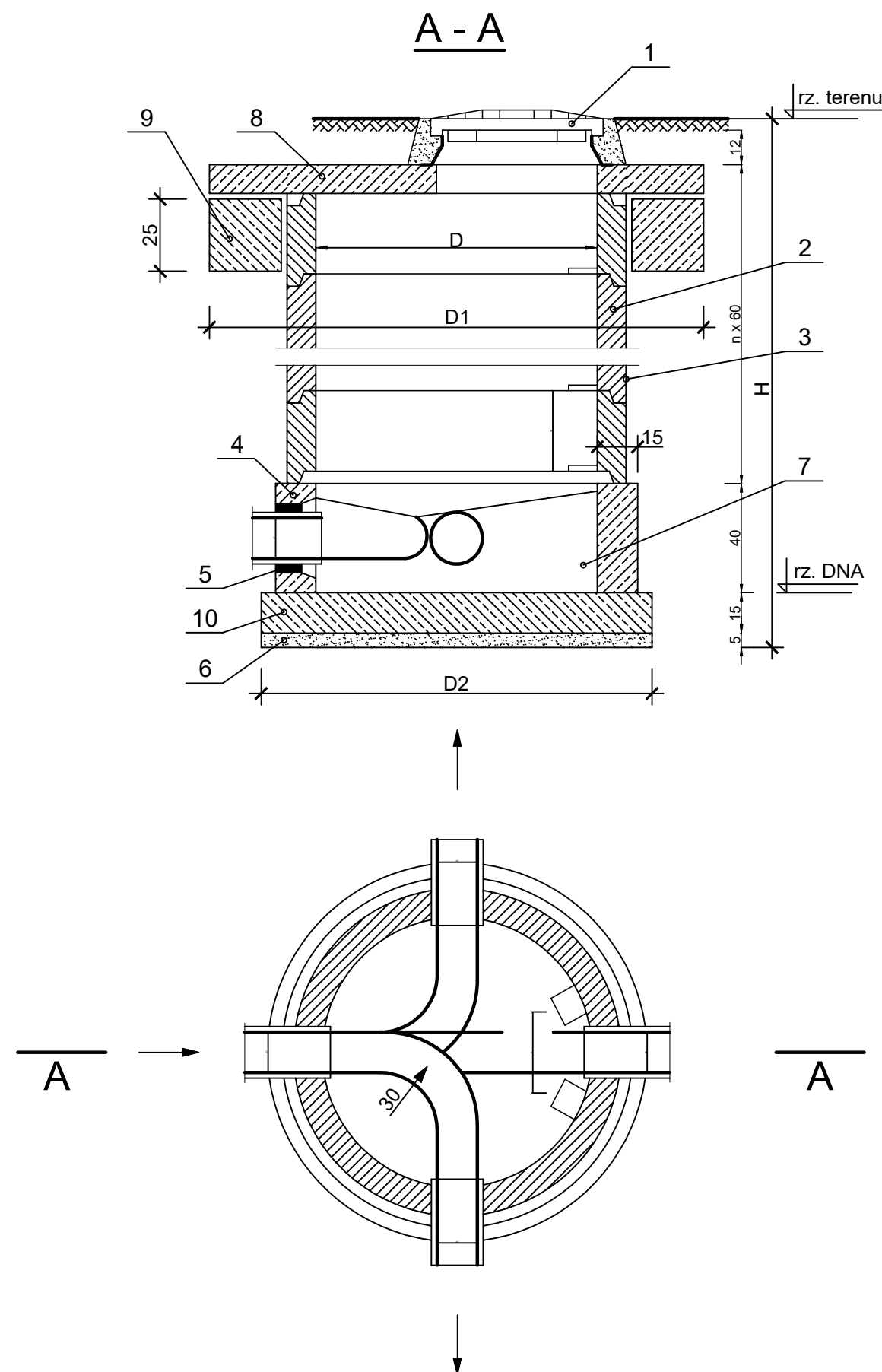


STUDZIENKA KANALIZACYJNA BETONOWA REWIZYJNA Ø1200




UWAGI

- CELEM DOSTOSOWANIA WYSOKOŚCI STUDNI DO POZIOMU TERENU W GRANICACH OD 0 DO 6CM NALEŻY POD PŁYTĘ PODŁOŻYĆ ZAPRAWĘ CEMENTOWĄ m - ki 50. DOSTOSOWANIE WYSOKOŚCI STUDNI DO POZIOMU TERENU W GRANICY 6 - 30CM NALEŻY WYKONAĆ PRZEZ WYRÓWNANIE WIEŃCEM Z CEGŁY KL. 150 NA ZAPRAWIE CEMENTOWEJ.
- PRZEJŚCIA KANAŁÓW PRZEZ ŚCIANY STUDZIENKI NALEŻY USZCZELNIĆ PRZEZ MONTAŻ SZCZELNYCH PRZEJSĆ OSADZONYCH PODCZAS MONTAŻU COKOŁU.
- W ZALEŻNOŚCI DO USYTUOWANIA PRZEWODÓW NALEŻY ODPOWIEDNIO ZMIEŃC USYTUOWANIE WŁAZÓW I STOPNI WŁAZOWYCH.

OZNACZENIA

- WŁAZ ŻELIWNY KLASY D400
- KRĘGI BETONOWE TYP 120/60
- IZOLACJA ABIZOLEM 2x"R"+2x"G"
- USZCZELNIENIE
- PRZEJŚCIE SZCZELNE DLA RUR PCV
- PODSYPKA Z PIASKU
- KINETA
- PŁYTA NASTUDZIENNA ŻELBETOWA Ø1940mm
- KRĄG PODPOROWY POD PŁYTĘ NADSTUDZIENNĄ Ø1940 x 250
- PŁYTA DENNA

Jednostka projektowa:

**ZALEWSKI**
PROJEKTOWANIE I NADZORY

Przemysław Zalewski i Wspólnicy
ul. Józefa Piłsudskiego 6B lok. 15. 05-600 Grójec
tel. (48) 664 56 86, NIP 797 185 05 26

INWESTOR

Zakład Usług Komunalnych w Warce Sp. z o.o.
ul. Fama 4, 05-660 Warka

OBIEKT

Sieć kanalizacji sanitarnej grawitacyjnej i tłocznej
w miejscowościach rejonu Konar
I Etap - Konary, Ostrówek, Przylot
dz. nr ew. wg wykazu

TREŚĆ RYSUNKU

Schemat budowy studni z pierścieniem odciążającym Ø1200

	IMIĘ I NAZWISKO	PODPIS	BRANŻA	SANITARNA
PROJEKTANT	mgr inż. Przemysław Zalewski nr upr. MAZ/0247/POOS/11 spec. instalacyjna		DATA	09.2017
OPRACOWAŁ	mgr inż. Beata Gut		SKALA	bs
SPRAWDZIŁ	mgr inż. Małgorzata Świtkiewicz nr upr. GP-III-7342/8/93 spec. instalacyjno-inżynierska		RYS. NR	PZT - 3.0