

Wiertnica ślimakowa Grundobore 400

dla rur stalowych max średnicy Dz 406 mm, siła pchania 400 kN, moment obrotowy 6 000 Nm.



Obszar stosowania

- sterowana wiertnica ślimakowa do jednoczesnego pchania rur i usuwania urobku przy pomocy kompletu ślimaków wierzących. Max. długość przewiertu (zależna od gruntu): 50 m,
- dla układania przyłączy domowych Dn 100 - 150 mm oraz kolektorów do Dn 300 mm,
- dla sterowanych przewiertów pod grawitacją,
- dla niesterowanego układania rur stalowych, produkcyjnych oraz rur osłonowych do średnicy max. 406 mm

W skład oferowanej wiertnicy ślimakowej Grundobore 400 wchodzi:

➤ Laweta pchająco-wiercąca

- 1 kpl,

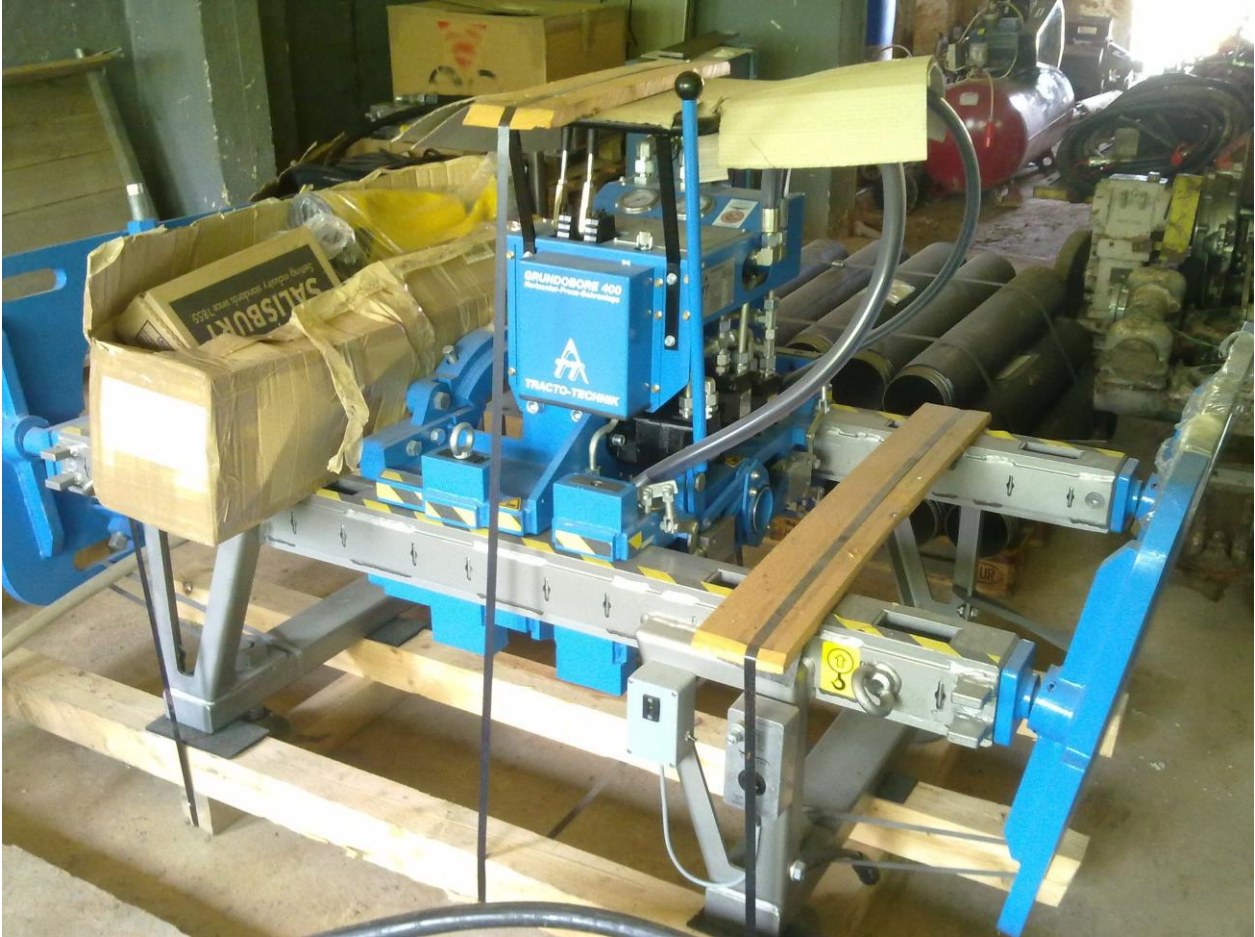
w tym:

- rama podstawowa 1 750 mm długości, wysokość osi 450 mm, z 4 regulowanymi w pionie stopami do wypoziomowania,
- rama przedłużająca 1 000 mm łącznie z przyłączeniem do ramy podstawowej,
- 2 cylindry o łącznej sile pchania 400 kN, sile ciągu 315 kN, skoku 280 mm,
- napęd ślimaków z 3 silnikami hydraulicznymi,
- pierścień oporowy przedni fi 330 mm/ przejście na fi 300 mm,
- 2 płyty z przegubami do optymalnego oparcia lawety w wykopie,
- zatraski z przodu automatyczne z tyłu manualne,
- pulpit obsługi,
- pakiet węży 20m do połączenia z zasilaczem hydraulicznym koparki, łącznie z szybkozłączami, nr art. BOR 05Z015
- urządzenie zabezpieczające przed porażeniem sterowane drogą radiową sygnalizujące przebiecie prądu, w tym:
 - zawór odcinający (czas zamykania 250 ms)
 - pulpit sterowania zdalnego z nadajnikiem i odbiornikiem,
 - skrzynka włączająca na wiertnicy,
 - kabel elektryczny do zasilania zaworu jak również odbiornika.

➤ Wyposażenie

- Łącznik do przyłączenia żerdzi do pchania łącznie z oprzyrządowaniem do mocowania luzowania i ciągnięcia żerdzi pilotowych oraz ślimaków fi 80mm niezbędny do pracy wiertnicą z ślimakami, nr art. YY 350580 - **1 kpl.**
- Wkładka oporowa do pchania rur ponownego użytku fi 171 mm - **1 szt.**
- Głowica do skał, średnica cięcia 148 mm, z przyłączem 6-kątnym SW 51, z wymiennymi RSM typ C3 i pilotem CP 18, 2-pierścień do cięcia z dodatkowymi przecinakami kalibrującymi, - **1 kpl.**
- Głowica do skał, średnica cięcia 250 mm, z przyłączem 6-kątnym SW 51, z wymiennymi RSM typ C3 i pilotem CP 18, 2-pierścień do cięcia z dodatkowymi przecinakami kalibrującymi, nr art. 7003028 - **1 kpl.**
- Ślimaki wierzące $\Phi 146/120/8$ mm x 1 000 mm, SW 51 - **29 szt**
- Ślimaki wierzące $\Phi 250/200/8$ mm x 1 000 mm, SW 51, nr art. 7039066 - **16 szt**
- Ślimak kalibrujący $\Phi 146/120/8$ mm x 790 mm, SW 51 - **1 szt.**
- Ślimak kalibrujący $\Phi 250/200/8$ mm x 790 mm, SW 51, nr art. 7039070 - **1 szt.**
- Adapter przyłączeniowy do ślimaka SW 51, nr art. 357341 - **1 szt.**
- Rury do ponownego stosowania z połączeniami odpornymi na ciągnięcie, $\Phi 171$ mm – grubościennie, L 1000 mm, nr art. YY 357036 - **29 szt.**
- Rura kołnierzowa dla rur do odzysku $\Phi 171$ mm - **1 szt.**
- Rura kołnierzowa dla rur do odzysku $\Phi 279$ mm - **1 szt.**
- Przyłącze rurowe z połączeniem odpornym na ciągnięcie dla wyciągania rur osłonowych ponownego $\Phi 171$ mm – $\Phi 279$ mm, nr art. BOR 05Z210 - **1 szt.**
- Mufa przystosowana do ciągnięcia, mocowana w przyłączy rurowym rury ponownego użytku $\Phi 171$ mm - **1 szt.**
- Adapter rurowy nakładany na rurę ponownego użytku, który umożliwia zaczepienie rury ponownego użytku $\Phi 171$ mm na rury PP DA 170/12 mm, PE 160 mm, PVC z poszerzeniem na 180 mm - **1 szt.**
- Kleszcze łańcuchowe do rozkręcania rur osłonowych $\Phi 171$ mm, nr art. BOR 05Z302 - **2 szt.**









366500410

GRUNDOBORE

Hersteller:	TRACTO-TECHNIK D-57368 Lennestadt Telefon: 02723/8080
Maschinen-Typ:	400
Seriennummer:	1109004
Baujahr:	2009
Masse:	1000 KG
max. Betriebsdruck:	250 bar
max. Vorschubkraft:	400 KN
max. Rückzugkraft:	315 KN
max. Drehmoment:	6000 Nm

